



АДМИНИСТРАЦИЯ ГОРОДА ПЕРМИ
ДЕПАРТАМЕНТ ЗЕМЕЛЬНЫХ ОТНОШЕНИЙ

РЕШЕНИЕ

о размещении объектов № 21-01-44-367 от 07 АПР 2021

г. Пермь, ул. Сибирская, 15

Департамент земельных отношений администрации города Перми в соответствии с пунктом 3 статьи 39.36 Земельного кодекса Российской Федерации, Положением о порядке и условиях размещения объектов на землях или земельных участках, находящихся в государственной или муниципальной собственности, на территории Пермского края без предоставления земельных участков и установления сервитутов, публичного сервитута, утвержденным постановлением Правительства Пермского края от 22.07.2015 № 478-п, заявлением от 30.03.2021 № 21-01-06-5564 **разрешает** ООО «НОВОГОР-ПРИКАМЬЕ» (ИНН 5902817382, ОГРН 1035900082206, место нахождения: 614065, Пермский край, г.Пермь, ул. А. Свйазева, д. 35)

размещение объекта: водопроводы и водоводы всех видов, для размещения которых не требуется разрешения на строительство (сеть водоснабжения Д-300мм/500мм по ул. Фрунзе от водовода Д-1000 мм ЧОС до ул. Верхоянской)

на землях: государственная собственность на которые не разграничена

на срок: 11 месяцев

местоположение: Пермский край, г. Пермь, Орджоникидзеvский район, ул. Фрунзе

способ размещения объекта: подземный

Территория, согласно схеме, расположена в зонах с особым условием использования территорий: охранный зона газораспределительных сетей, охранный зона объектов электросетевого хозяйства, зона минимальных расстояний от газопровода «Каменный Лог – Пермь», зона минимальных расстояний магистрального нефтепровода «Каменный лог-Пермь», принадлежащего АО «Транснефть-Прикамье», ориентировочная зона минимальных расстояний промыслового газопровода «Ярино- Пермь» (Собственник ООО «УралСтрой» ИНН: 5915005042); прочих зонах ограничений: водоохранная зона, прибрежная защитная полоса, лесопарковый зеленый пояс г. Перми.

ООО «НОВОГОР-ПРИКАМЬЕ»:

1. Соблюдать правила охранных зон газопроводов, установленные постановлением Правительства Российской Федерации от 20.11.2000 2000 № 878 «Об утверждении Правил охраны газораспределительных сетей»;

2. Соблюдать порядок использования земельных участков, установленный постановлением Правительства Российской Федерации от 24.02.2009 № 160 «О порядке установления охранных зон объектов электросетевого хозяйства и особых условий использования земельных участков, расположенных в границах таких зон»;

3. Соблюдать правила охраны магистральных трубопроводов, утвержденные Постановлением Госгортехнадзора Российской Федерации от 22.04.1992 № 9;

4. Соблюдать условия зоны минимальных расстояний от газопровода «Каменный Лог – Пермь», установленные письмом ООО «Лукойл-Пермь» от 26.10.2018 № И-27244;

5. Соблюдать правила водоохранной зоны и прибрежной защитной полосы, установленные статьей 65 Водного Кодекса Российской Федерации;

6. Соблюдать порядок и ограничения использования земель в границах лесопаркового зеленого пояса, установленные Федеральным законом от 10.01.2002 № 7-ФЗ «Об охране окружающей среды»;

7. В соответствии с пунктом 7(2) Положения о порядке и условиях размещения объектов на землях или земельных участках, находящихся в государственной или муниципальной собственности, на территории Пермского края без предоставления земельных участков и установления сервитутов, публичного сервитута, утвержденного Постановлением Правительства Пермского края от 22.07.2015 № 478-п, представить в департамент земельных отношений администрации города Перми в течение 1 месяца с момента размещения объектов материалы контрольной геодезической съемки размещенных объектов на бумажном и электронном носителях на безвозмездной основе.

В соответствии со статьей 20¹ Закона Пермского края от 14.09.2011 № 805-ПК «О градостроительной деятельности в Пермском крае» ООО «НОВОГОР-ПРИКАМЬЕ»:

Не позднее чем за 10 рабочих дней до начала строительства и (или) реконструкции безвозмездно передает в департамент градостроительства и архитектуры администрации города Перми один экземпляр копий разделов проектной документации, предусмотренных пунктом 1 части 12 статьи 48 Градостроительного кодекса Российской Федерации;

В течение 10 рабочих дней после окончания работ по строительству, реконструкции безвозмездно передать в департамент градостроительства и архитектуры администрации города Перми схему, отображающую расположение объекта и сетей инженерно-технического обеспечения, подписанную застройщиком (техническим заказчиком), с приложением текстового и графического описания местоположения границ охранной и санитарно-защитной зоны, перечень координат характерных точек границ такой зоны.

Приложение: схема предполагаемых к использованию земель или части земельного участка на 3 л. в 1 экз.

Первый заместитель
начальника департамента



Т.Н.Мехоношина

Схема предполагаемых к использованию земель или части земельного участка

Объект: Реконструкция сети водоснабжения Д-300мм/500 мм по ул. Фрунзе от водовода Д-1000 мм ЧОС до ул. Верхоянская

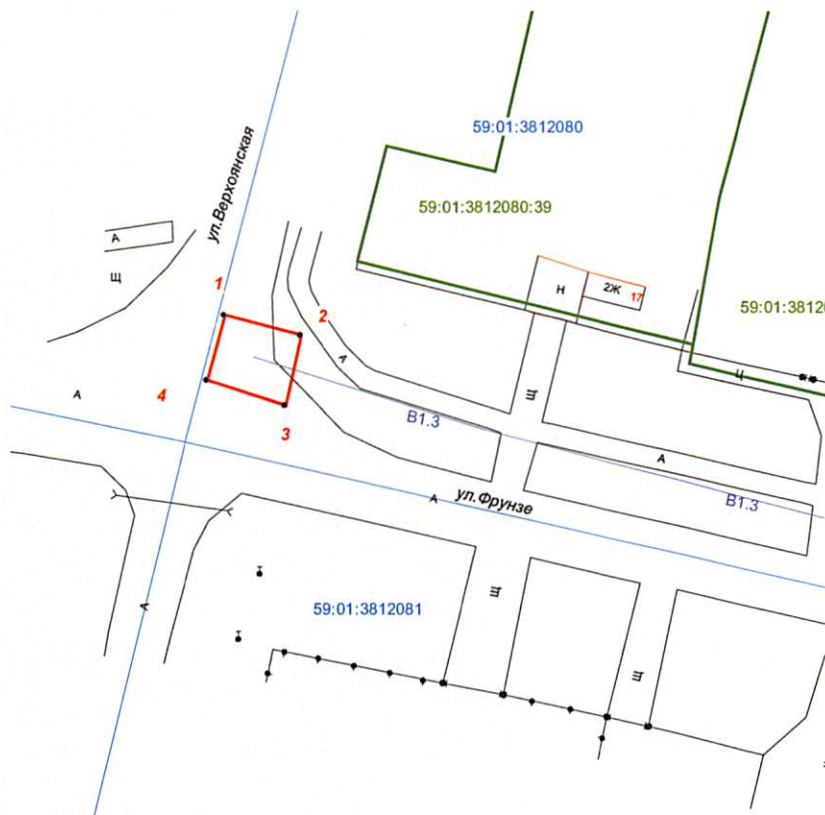
Местоположение: Пермский край, г. Пермь, Орджоникидзевский район, ул. Фрунзе

Площадь земель: **7983** кв.м

Категория земель: земли населенных пунктов

Каталог координат, м Система координат МСК-59

№	X	Y
1	530437.92	2241054.79
2	530436.00	2241062.23
3	530429.21	2241060.75
4	530431.65	2241053.09
5	530280.31	2242229.53
6	530272.70	2242227.84
7	530268.16	2242220.68
8	530176.93	2242202.18
9	530177.09	2242194.28
10	530262.48	2242213.11
11	530265.71	2242209.93
12	530271.79	2242211.26
13	530313.93	2242478.26
14	530305.52	2242483.24
15	530301.22	2242461.28
16	530298.68	2242429.46
17	530289.72	2242413.71
18	530271.66	2242404.60
19	530222.25	2242381.36
20	530207.42	2242361.76
21	530148.58	2242336.59
22	530151.33	2242328.52
23	530151.71	2242326.75
24	530214.31	2242352.20
25	530260.04	2242376.41
26	530294.53	2242404.49
27	530305.48	2242423.74
28	530318.78	2242587.67
29	530312.97	2242586.51
30	530312.81	2242586.28
31	530312.29	2242572.34
32	530311.28	2242550.58
33	530310.37	2242535.63
34	530308.93	2242535.14
35	530308.15	2242520.39
36	530316.79	2242534.18
37	530318.74	2242587.36
38	530335.64	2242818.94
39	530332.13	2242819.54
40	530325.59	2242820.65
41	530321.31	2242772.89
42	530321.67	2242717.49
43	530322.26	2242717.41
44	530332.32	2242715.08
45	530331.95	2242771.91
46	530413.96	2243095.02
47	530412.57	2243116.16
48	530402.94	2243169.57
49	530401.21	2243233.93
50	530398.70	2243253.27
51	530383.90	2243274.69
52	530371.71	2243282.42
53	530366.85	2243287.23
54	530361.37	2243281.18
55	530366.56	2243276.06
56	530378.74	2243270.83
57	530392.45	2243250.42
58	530394.51	2243233.60
59	530394.93	2243167.34
60	530403.47	2243115.44
61	530404.35	2243099.01
62	530401.57	2243085.34
63	530403.55	2243085.43
64	530403.76	2243080.34
65	530400.52	2243080.14
66	530400.31	2243079.11
67	530380.04	2243012.80
68	530386.42	2243011.00
69	530380.33	2242994.85
70	530384.93	2242994.28
71	530410.83	2243073.42



Масштаб 1 : 500

Описание границ смежных землепользователей:

от 1 до 1 - муниципальные земли

от 5 до 6 - земельный участок 59:01:3812254:46

от 6 до 5 - муниципальные земли

от 13 до 13 - муниципальные земли

от 28 до 30 - муниципальные земли

от 30 до 34 - земельный участок 59:01:3810437:69

от 34 до 28 - муниципальные земли

от 38 до 42 - муниципальные земли

от 42 до 44 - земельный участок 59:01:0000000:82853

от 44 до 38 - муниципальные земли

от 46 до 62 - муниципальные земли

от 62 до 65 - земельный участок 59:01:0912002:3

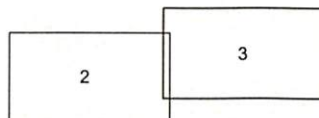
от 65 до 67 - муниципальные земли

от 67 до 70 - земельный участок 59:01:0912002:283

от 70 до 46 - муниципальные земли

Схема расположения листов

11



Условные обозначения

- граница земель, предполагаемых к использованию
- граница земельного участка
- граница кадастрового квартала

59:01:0000000:808 - кадастровый номер земельного участка



Схема предполагаемых к использованию земель или части земельного участка

Объект: Реконструкция сети водоснабжения Д-300мм/500 мм по ул. Фрунзе от водовода Д-1000 мм ЧОС до ул. Верхоянская

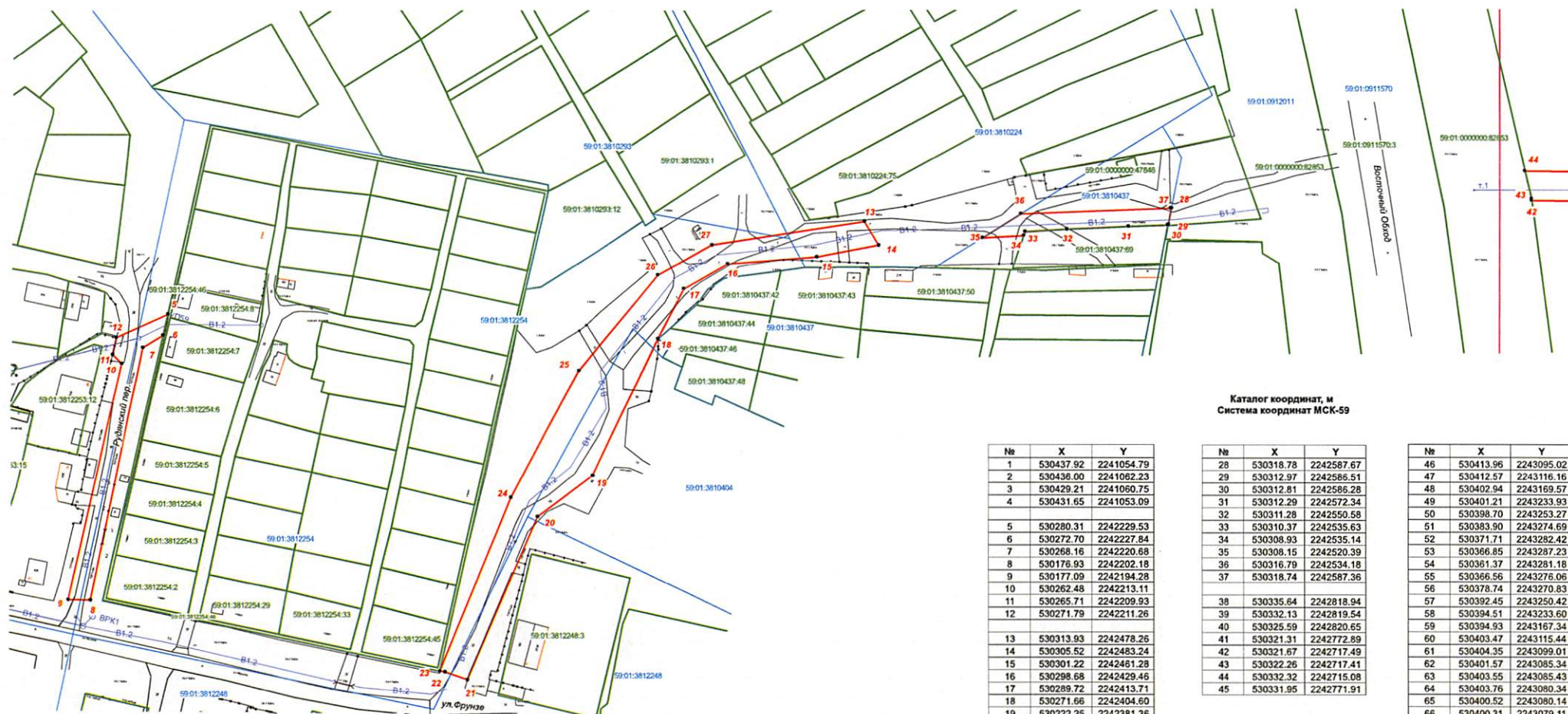
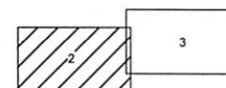
Местоположение: Пермский край, г. Пермь, Орджоникидзевский район, ул. Фрунзе

Площадь земель: 7983 кв.м

Категория земель: земли населенных пунктов

Схема расположения листов

1



Каталог координат, м
Система координат МСК-59

№	X	Y
1	530437.92	2241054.79
2	530436.00	2241062.23
3	530429.21	2241060.75
4	530431.65	2241053.09
5	530280.31	2242229.53
6	530272.70	2242227.84
7	530268.16	2242220.68
8	530176.93	2242202.18
9	530177.09	2242194.28
10	530262.48	2242213.11
11	530265.71	2242209.93
12	530271.79	2242211.26
13	530313.93	2242478.26
14	530305.52	2242483.24
15	530301.22	2242481.28
16	530298.68	2242429.46
17	530289.72	2242413.71
18	530271.66	2242404.60
19	530222.25	2242381.36
20	530207.42	2242361.76
21	530148.58	2242336.59
22	530151.33	2242328.52
23	530151.71	2242326.75
24	530214.31	2242352.20
25	530260.04	2242376.41
26	530294.53	2242404.49
27	530305.48	2242423.74

№	X	Y
28	530318.78	2242587.67
29	530312.97	2242586.51
30	530312.81	2242586.28
31	530312.29	2242572.34
32	530311.28	2242550.58
33	530310.37	2242535.63
34	530308.93	2242535.14
35	530308.15	2242520.39
36	530316.79	2242534.18
37	530318.74	2242587.36
38	530335.64	2242818.94
39	530332.13	2242819.54
40	530325.59	2242820.65
41	530321.31	2242772.89
42	530321.67	2242717.49
43	530322.26	2242717.41
44	530332.32	2242715.08
45	530331.95	2242771.91

№	X	Y
46	530413.96	2243095.02
47	530412.57	2243116.16
48	530402.94	2243169.57
49	530401.21	2243233.93
50	530398.70	2243253.27
51	530383.90	2243274.69
52	530371.71	2243282.42
53	530366.85	2243287.23
54	530361.37	2243281.18
55	530366.56	2243276.06
56	530378.74	2243270.83
57	530392.45	2243250.42
58	530394.51	2243233.60
59	530394.93	2243167.34
60	530403.47	2243115.44
61	530404.35	2243099.01
62	530401.57	2243085.34
63	530403.55	2243085.43
64	530403.76	2243080.34
65	530400.52	2243080.14
66	530400.31	2243079.11
67	530380.04	2243012.80
68	530386.42	2243011.00
69	530380.33	2242994.85
70	530384.93	2242994.28
71	530410.83	2243073.42

Описание границ смежных землепользователей:

от 1 до 1 - муниципальные земли

от 5 до 6 - земельный участок 59:01:3812254.46

от 6 до 5 - муниципальные земли

от 13 до 13 - муниципальные земли

от 28 до 30 - муниципальные земли

от 30 до 34 - земельный участок 59:01:3810437.69

от 34 до 28 - муниципальные земли

от 38 до 42 - муниципальные земли

от 42 до 44 - земельный участок 59:01:0000000.82853

от 44 до 38 - муниципальные земли

от 46 до 62 - муниципальные земли

от 62 до 65 - земельный участок 59:01:0912002.3

от 65 до 67 - муниципальные земли

от 67 до 70 - земельный участок 59:01:0912002.283

от 70 до 46 - муниципальные земли

Масштаб 1 : 1000

Условные обозначения

- граница земель, предполагаемых к использованию
- граница земельного участка
- граница кадастрового квартала
- 59.01.0000000.808 - кадастровый номер земельного участка

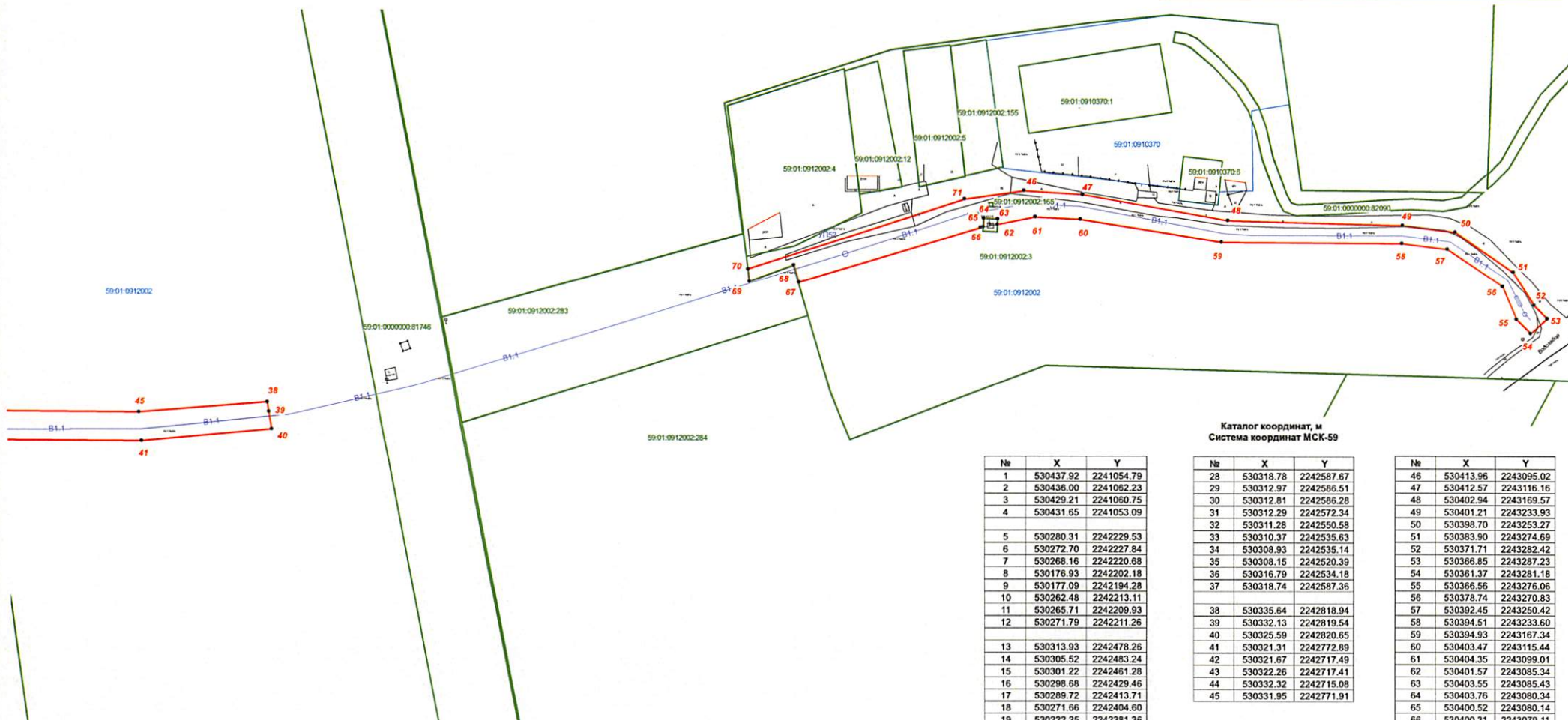


Исх. № _____
Подпись, расшифровка подписи
Верно

Объект: Реконструкция сети водоснабжения Д-300мм/500 мм по ул. Фрунзе от водовода Д-1000 мм ЧОС до ул. Верхоянская
Местоположение: Пермский край, г. Пермь, Орджоникидзевский район, ул. Фрунзе
Площадь земель: **7983** кв.м
Категория земель: земли населенных пунктов

↑

1



от 46 до 62 - муниципальные земли
от 62 до 65 - земельный участок 59:01:0912002:3
от 65 до 67 - муниципальные земли
от 67 до 70 - земельный участок 59:01:0912002:283
от 70 до 46 - муниципальные земли

— граница земель, предполагаемых к использованию
— граница земельного участка
— граница кадастрового квартала

59:01:0000000:808 - кадастровый номер земельного участка

№	X	Y
1	530437.92	2241054.79
2	530436.00	2241062.23
3	530429.21	2241060.75
4	530431.65	2241053.09
5	530280.31	224229.53
6	530272.70	224227.84
7	530268.16	224220.68
8	530176.93	2242202.18
9	530177.09	2242194.28
10	530262.48	224223.13
11	530265.71	2242209.93
12	530271.79	2242211.26
13	530313.93	2244478.26
14	530305.52	2244383.24
15	530301.22	2244461.28
16	530298.68	2244249.46
17	530289.72	2244313.71
18	530271.66	2244404.60
19	530222.25	224381.36
20	530207.42	2243261.76
21	530148.58	224336.58
22	530151.33	224328.52
23	530151.71	224326.75
24	530214.31	2243352.20
25	530260.04	224376.41
26	530294.53	224404.45
27	530305.48	224423.74

Nº	X	Y
28	530318.78	2242587.67
29	530312.87	2242586.51
30	530312.81	2242586.28
31	530312.29	2242572.34
32	530311.28	2242550.58
33	530310.37	2242535.33
34	530308.93	2242535.14
35	530308.15	2242520.35
36	530316.79	2242534.16
37	530318.74	2242587.36
38	530335.64	2242818.94
39	530332.13	2242819.54
40	530325.59	2242820.65
41	530321.31	2242772.85
42	530321.67	2242717.45
43	530322.26	2242717.41
44	530332.32	2242715.06
45	530331.95	2242771.91

No	X	Y
46	530413.96	2243095.02
47	530412.57	2243116.16
48	530402.94	2243169.57
49	530401.21	2243233.93
50	530398.70	2243253.21
51	530383.90	2243274.69
52	530371.71	2243282.42
53	530366.85	2243287.23
54	530361.37	2243281.18
55	530366.56	2243276.06
56	530378.74	2243270.83
57	530392.45	2243250.42
58	530394.51	2243233.66
59	530394.93	2243167.34
60	530403.47	2243115.44
61	530404.35	2243099.01
62	530401.57	2243085.34
63	530403.55	2243085.43
64	530403.76	2243080.34
65	530400.52	2243080.14
66	530400.31	2243079.18
67	530380.04	2243012.86
68	530386.42	2243011.06
69	530380.33	2242994.85
70	530384.93	2242994.28
71	530410.83	2243073.42



• Верно